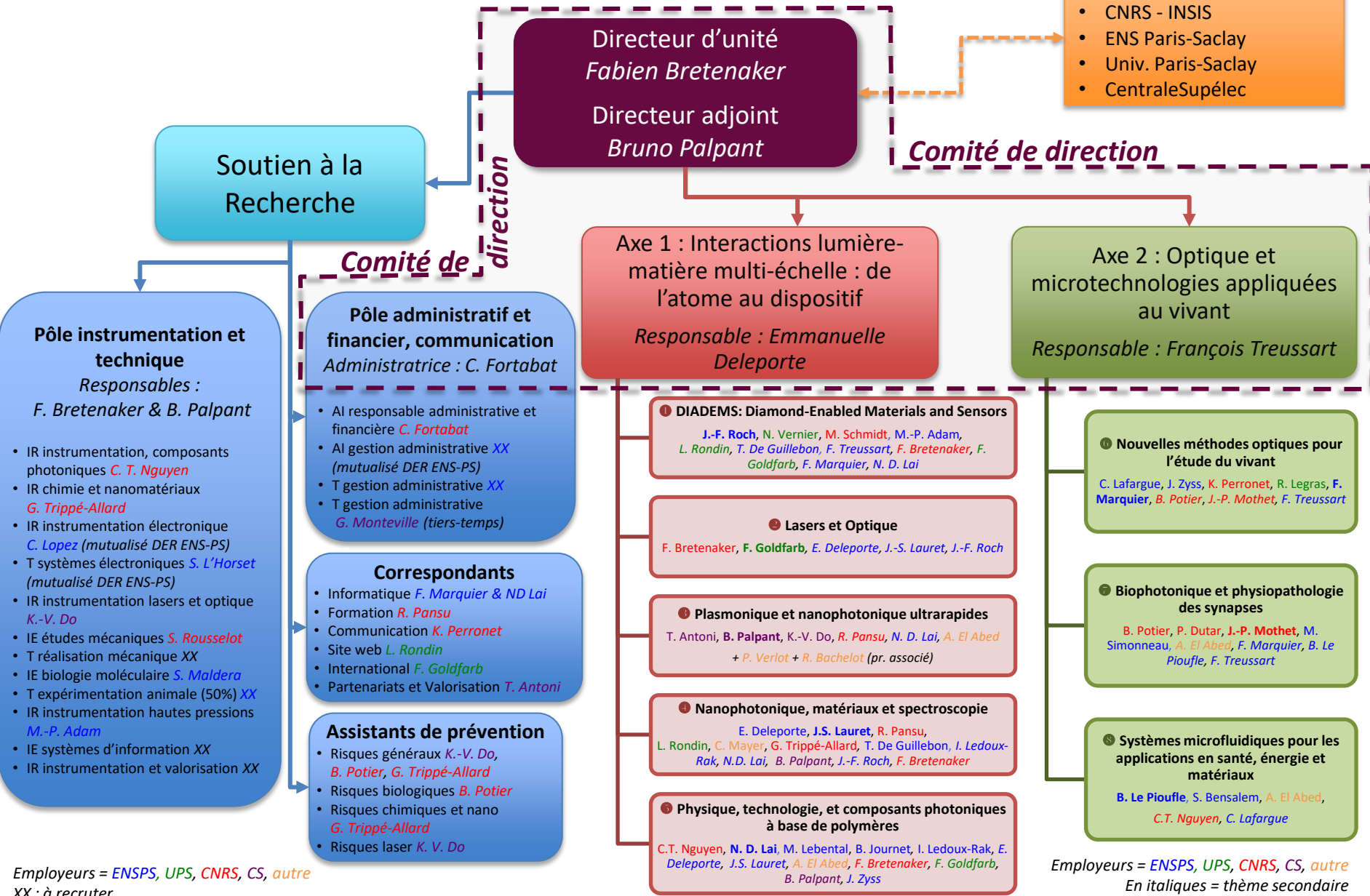


# Lumière, Matière et Interfaces – FRE2036

Organigramme cible – Juin 2021

- Organismes tutelles :**
- CNRS - INSIS
  - ENS Paris-Saclay
  - Univ. Paris-Saclay
  - CentraleSupélec



Employeurs = ENSPS, UPS, CNRS, CS, autre  
XX : à recruter

Employeurs = ENSPS, UPS, CNRS, CS, autre  
En italiques = thème secondaire

En gras : coordinateur/coordinatrice du thème